

# Zukunft gestalten durch Integrierte Lösungen für Prüfung, Inspektion und Technologie.

## Systemanbieter für Prüf- & Automatisierungslösungen

Qualitätsprüfungen durch zerstörungsfreie Prüfverfahren (NDT), Prüfautomatisierung, Sondermaschinenbau und qualitätssichernde Lohnarbeit als verlängerte Werkbank.

“Wir helfen Unternehmen, Qualität zuverlässig abzusichern.”

# Vorwort.

---

## Sehr geehrte Damen und Herren,

wer heute produziert, kennt den Druck: Qualitätsanforderungen steigen, Bauteile werden komplexer, Lieferketten enger – und der Spielraum für Fehler schwindet, während der Kostendruck wächst. Gleichzeitig verschärfen sich regulatorische Vorgaben, OEM-Anforderungen werden anspruchsvoller und die Nachfrage nach verlässlichen, technologisch leistungsfähigen Qualitätslösungen aus einer Hand nimmt spürbar zu. Für produzierende Unternehmen bedeutet das: Qualitätssicherung ist längst kein Randthema mehr – sie ist ein strategischer Erfolgsfaktor, der über Lieferfähigkeit, Reputation und Wettbewerbsfähigkeit entscheidet.

Genau in diesem Umfeld haben wir Technomix in den vergangenen Jahren konsequent weiterentwickelt – nicht aus Reaktion, sondern aus Überzeugung. Was 1987 als spezialisierter Qualitätsdienstleister begann, ist heute ein technologisch breit aufgestellter Partner für industrielle Qualitätssicherung: mit eigenem Automatenpark, zerstörungsfreien Prüfverfahren, der Kompetenz im Sondermaschinenbau und einem Full-ServiceAngebot, das weit über die klassische Prüfung hinausgeht. Wir haben investiert – in Technologie, in Menschen und in Prozesse – weil wir überzeugt sind, dass unsere Kunden mehr verdienen als einen klassischen Prüfdienstleister. Sie verdienen einen Partner, der mitdenkt, vorausschaut und Lösungen entwickelt, die wirklich zu ihren Anforderungen passen.

Unser Anspruch ist dabei immer derselbe geblieben: belastbare Prüfergebnisse, klare Abläufe und eine Zusammenarbeit, auf die man sich verlassen kann – auch kurzfristig, auch bei

komplexen Anforderungen, auch dann, wenn es schnell gehen muss.

Mit über 200 qualifizierten Mitarbeitenden an unseren Standorten in Deutschland und Tschechien prüfen wir jährlich rund 200 Millionen Bauteile – strukturiert und zertifiziert.

Bei aller Weiterentwicklung sind wir im Kern geblieben, was Technomix seit jeher auszeichnet: ein familiengeführtes Unternehmen, das Verantwortung übernimmt – für seine Kunden, für seine Mitarbeitenden und für die Produkte, die uns täglich anvertraut werden.

Denn industrielle Qualitätskontrolle bedeutet für uns mehr als das Prüfen einzelner Bauteile. Sie schafft Sicherheit in Lieferketten, schützt Reputation und stärkt das Vertrauen, das Kunden, Partner und Endanwender in ein Produkt setzen.

Diese Broschüre gibt Ihnen einen Einblick in die Technomix Gruppe: in unsere Herkunft, unsere Leistungen, unsere Technologien und unseren Anspruch, für jede Prüfaufgabe die passende Lösung zu entwickeln. Wir freuen uns darauf, auch Sie bei Ihren Qualitätsanforderungen zu unterstützen.



**Thomas Kraus**

Technische Leitung & Vorstand



**Dominik Breuer**

Vorstand

# Inhaltsverzeichnis.

---

01 Unternehmensportrait .....	S. 05
02 Unsere Standorte .....	S. 06
03 Leistungsportfolio .....	S. 10
03.1 Lohnprüfung .....	S. 11
03.2 Qualitätsprüfungen .....	S. 12
03.3 Zerstörungsfreie Prüfverfahren (ZfP / NDT) .....	S. 13
03.4 Vollautomatische Kameraprüfung .....	S. 15
03.5 Sondermaschinenbau .....	S. 17
03.6 Full-Service & Logistik .....	S. 18
03.7 Onsite Management .....	S. 19
04 Der typische Ablauf einer Prüfung .....	S. 21
05 Warum Technomix? .....	S. 23
06 Kontakt & Standorte .....	S. 24



# Qualität sichern.

---

Die Bauteile, die wir täglich prüfen, kommen dort zum Einsatz, wo Fehler keine Option sind – in Antrieben, Flugzeugstrukturen, elektronischen Baugruppen und sicherheitskritischen Systemen. Das gibt unserer Arbeit Gewicht – und uns den Antrieb, keinerlei Kompromisse einzugehen.

Die Technomix Group steht seit über 30 Jahren für präzise, zuverlässige und technologisch anspruchsvolle Qualitätssicherung. Mit mehr als 5 Standorten in Deutschland und Tschechien, über 250 qualifizierten Mitarbeitenden und einem jährlichen Prüfvolumen von rund 200 Millionen Bauteilen unterstützen wir Industrieunternehmen bei der Absicherung ihrer Produktions- und Lieferprozesse – strukturiert, normkonform und mit klar definierten Abläufen.

Als Technologie- und Lösungspartner sind wir daher in der Lage, nahezu jede Anforderung abzubilden – ob standardisierte Serienprüfung, individuelle Sonderlösung oder komplexe technische Herausforderung.

Unser Anspruch geht dabei bewusst über das hinaus, was klassische Qualitätssicherung üblicherweise leistet: Wir denken in Prozessen, nicht in einzelnen Prüfschritten – und entwickeln gemeinsam mit unseren Kunden Lösungen, die sich nahtlos in bestehende Abläufe integrieren lassen. Dabei kommen erfahrene Mitarbeitende, modernste Prüftechnologie und ein gewachsenes Netzwerk aus Allianz-, Technologie- und Industriepartnern zusammen – immer mit dem Ziel, das richtige Maß zwischen Präzision, Wirtschaftlichkeit und Geschwindigkeit zu finden. So entstehen Prüfkonzepte, die nicht nur funktionieren, sondern auch im Tagesgeschäft Bestand haben.

Unsere Kunden erhalten damit weit mehr als einzelne Prüfleistungen – sie gewinnen einen erfahrenen Partner, der Anforderungen versteht, Prozesse strukturiert und belastbare Prüfergebnisse schafft.

**30+**

Jahre Erfahrung in der Qualitätssicherung

**250+**

qualifizierte Mitarbeitende

**200 Mio+**

Bauteile pro Jahr

**5+**

Standorte in Deutschland und Tschechien

NATIONAL VERWURZELT. INTERNATIONAL PRÄSENT

# Standorte, Marktpräsenz & Netzwerk.



## UNTERNEHMENS PORTRAIT

# Vertrauen schaffen.

Ergänzt durch Full-Service-Leistungen in Montage, Nacharbeit, Verpackung und Logistik übernehmen wir auf Wunsch auch vollständige Prozessketten zwischen Ihrem Werk und der Auslieferung.

So wird Qualitätssicherung zu einem integrierten Bestandteil effizienter industrieller Abläufe – und Technomix zur verlässlichen Station vor Ihrem Endkunden.

Doch Technologie und Prozesse allein machen noch keinen guten Partner. Als familiengeführtes Unternehmen legen wir besonderen Wert auf Verlässlichkeit, Transparenz und partnerschaftliche Zusammenarbeit. Viele unserer Kunden begleiten wir seit Jahren, teils seit Jahrzehnten. Dieses Vertrauen ist für uns nicht selbstverständlich – sondern Anspruch und Ansporn zugleich.

 SCHERDEL

 *stoba*  
Precision  
Technology

 KLUMPP

 Parker

 KRON  
SOLINGEN

 Hutzel-Seidewitztal  
Präzisionsdrehteile **HT**

 SFS

 **H** Hirschvogel  
Automotive Group

 **BÜSCHEL**  
FEINSCHEIDTECHNIK WERKZEUGBAU

 **LEIFER**

 **MTU**  
Aero Engines

 PRAWEST

 **DIEHL**  
Metall

 **BOSCH**

 SCHAEFFLER

## BRANCHEN

# Industrien mit höchsten Ansprüchen.

Unsere Prüfleistungen sind überall dort gefragt, wo sicherheitsrelevante Bauteile gefertigt werden und präzise Prüfaussagen unverzichtbar sind. Über Jahre hinweg haben wir uns in unterschiedlichen Branchen ein tiefes Verständnis für die jeweiligen technischen, regulatorischen und prozessualen Anforderungen erarbeitet – und unsere Leistungen konsequent darauf ausgerichtet.

Jede Branche bringt ihre eigenen Herausforderungen mit: andere Normen, andere Toleranzen, andere Dokumentationspflichten, andere Geschwindigkeiten.

Wir wissen, worauf es jeweils ankommt – und passen unsere Prüfverfahren, Abläufe und Reportings entsprechend an. Dabei profitieren unsere Kunden nicht nur von unserer langjährigen Erfahrung, sondern auch von einem Netzwerk aus Allianz-, Technologie- und Industriepartnern, das wir gezielt einbinden, wenn spezifisches Fachwissen oder besondere Verfahren gefragt sind.

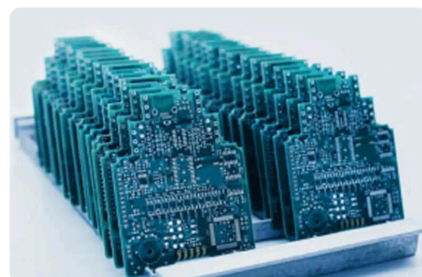
So entstehen Prüfkonzepte, die nicht nur den Anforderungen gerecht werden, sondern echten Mehrwert für die Wertschöpfungskette unserer Kunden schaffen.



Automotive



Luft- & Raumfahrt



Elektronik



Energie- & Industrieanwendungen



Medizintechnik



Schienenfahrzeuge & Verkehrstechnik

## ZERTIFIZIERUNGEN

# Belegbare Standards.

Vertrauen in industrielle Qualitätssicherung entsteht nicht durch Worte, sondern durch nachweisbare Standards. Unsere Zertifizierungen sind Ausdruck eines strukturierten Qualitätsmanagements – und gleichzeitig Ihr Anhaltspunkt dafür, dass wir auch höchsten normativen Anforderungen gerecht werden.

Sie umfassen die zentralen Bereiche Qualität, Umwelt, Luft- und Raumfahrt, Informationssicherheit sowie den Verteidigungssektor – und decken damit ein breites Spektrum sicherheitskritischer Branchen ab.

### Eigene Zertifizierungen:



#### Qualitätsmanagementsystem

Internationaler Standard für strukturierte Prozesse, kontinuierliche Verbesserung und verlässliche Qualitätssicherung.



#### Qualitätsmanagementsystem für Luft- und Raumfahrt

Erweiterung der ISO 9001 um luft- und raumfahrtspezifische Anforderungen – Voraussetzung für die Zusammenarbeit mit OEMs der Branche.



#### Umweltmanagementsystem

Nachweis eines verantwortungsvollen Umgangs mit Ressourcen und Umwelt entlang aller betrieblichen Prozesse.

### Über Verbundgruppe verfügbar:



#### Informationssicherheitsmanagementsysteme (ISMS)

Strukturierter Schutz vertraulicher Informationen und Daten – relevant für sensible Branchen wie Verteidigung, Medizintechnik und Energie.



#### Qualitätssicherung im Verteidigungssektor

Spezifische NATO-Anforderungen an Lieferanten und Dienstleister im militärischen und sicherheitsrelevanten Umfeld.

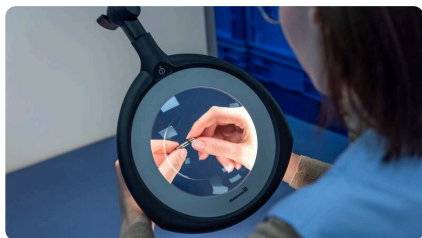
# Alles aus einer Hand.

Industrielle Qualitätssicherung erfordert mehr als einzelne Prüfleistungen – sie verlangt ein Verständnis für Prozesse, Branchen und Schnittstellen. Genau das vereinen wir unter einem Dach.

Vom klassischen Verlesen bis zur vollautomatisierten Inline-Prüfung, von der zerstörungsfreien Werkstoffprüfung bis zum Sondermaschinenbau – unser Portfolio ist breit

aufgestellt und wird kontinuierlich weiterentwickelt.

Ob kurzfristige Reklamationsbearbeitung, Safe-Launch-Phase, Pseudoausschussnachprüfung, 100%-Kontrolle sicherheitskritischer Bauteile oder die strategische Auslagerung Ihrer Qualitätssicherung – unsere Leistungen lassen sich einzeln oder in Kombination einsetzen, genau passend zu Ihren Anforderungen.



### Lohnprüfung

Klassische Prüfleistungen als verlängerte Werkbank Ihrer Qualitätssicherung.



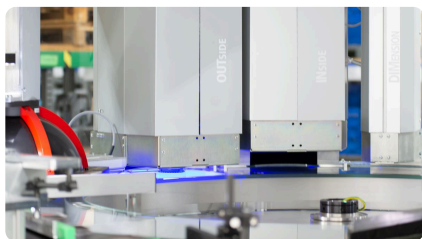
### Qualitätsprüfungen

Spezifische Prüfverfahren von der Oberfläche bis zum Gefüge.



### Zerstörungsfreie Prüfverfahren

Zertifizierte ZfP/NDT-Verfahren für innere und äußere Bauteilmerkmale.



### Vollautomatische Kameraprüfung

Skalierbare 100%-Prüfung mit Shape-from-Shading-Technologie.



### Sondermaschinenbau

Individuelle Prüfautomaten für Ihre spezifischen Anforderungen.



### Full-Service & Logistik

Montage, Nacharbeit, Verpackung – die letzte Station vor dem Endkunden.



### Onsite Management

Qualifiziertes Prüfpersonal direkt bei Ihnen vor Ort.



Auf den folgenden Seiten stellen wir Ihnen die zentralen Bausteine unseres Leistungsspektrums im Detail vor.

## LOHNPRÜFUNG

# Ihre verlängerte Werkbank.

Wenn Reklamationen drohen, Kapazitäten fehlen oder Serienanläufe abgesichert werden müssen, sind verlässliche Prüfleistungen entscheidend. Als verlängerte Werkbank integrieren wir uns nahtlos in Ihre Produktions- und Lieferketten und übernehmen Prüfung, Sortierung und Bewertung Ihrer Bauteile – strukturiert, dokumentiert und auditfähig. So gelangen ausschließlich freigegebene Teile in Ihre weiteren Prozesse, Produktionsunterbrechungen werden vermieden und Ihre Lieferfähigkeit bleibt gesichert.



### Lohnprüfung

Umfassende Qualitätsprüfung Ihrer Bauteile nach definierten Kriterien und Fehlerkatalogen.



### Lohnsortierung

Zuverlässige Trennung von Gut-, Schlecht- und Nacharbeitsteilen – schnell und präzise.



### Lohnmessung

Präzise Maßprüfung zur Sicherstellung toleranzkritischer Merkmale.



### Sorting & Rework

Identifikation fehlerhafter Bauteile und – sofern möglich – direkte Nacharbeit zur Wiederverwendung.



### Wareneingangs- & Warenausgangskontrolle

Qualitätssicherung an den zentralen Schnittstellen Ihrer Lieferkette.



### Lohnmontage & Lohnverpackung

Definierte Montage-, Verpackungs- und Kommissionierungsleistungen im Rahmen Ihrer Qualitätssicherung.

## QUALITÄTSPRÜFUNGEN

# Präzise prüfen. Klar bewerten.

Industrielle Qualität entsteht durch präzise Prüfung – mit dem richtigen Verfahren für die jeweilige Anforderung. Von der Oberflächenprüfung bis zur Gefügeanalyse decken wir das gesamte Spektrum gängiger Qualitätsprüfungen ab – manuell, teilautomatisiert oder vollautomatisiert, immer auf Basis klar definierter Prüfkriterien und normativer Vorgaben.



### Oberflächenprüfung

Erkennung von Kratzern, Poren, Gratbildung und Beschichtungsfehlern.



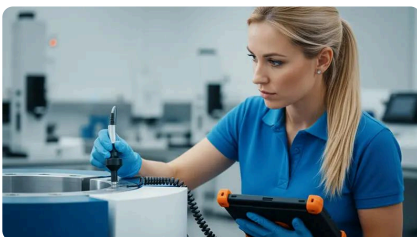
### Rissprüfung

Detektion von Oberflächen- und Volumenrissen zur Absicherung sicherheitsrelevanter Bauteile.



### Schweißnahtprüfung

Bewertung von Schweißverbindungen auf Bindefehler, Porosität und Rissbildung.



### Schichtdickenmessung

Zerstörungsfreie Messung von Korrosionsschutz-, Galvanik- oder Lackschichten.



### Rohrprüfung

Dichtigkeits- und Druckprüfung von Leitungen und Komponenten.



### Maßprüfung

Präzise Kontrolle von Längen, Durchmessern, Winkeln und Toleranzen.



### Härteprüfung

Überprüfung mechanischer Werkstoffeigenschaften und Wärmebehandlung.



### Gefügeprüfung

Analyse der Materialstruktur zur Bewertung von Werkstoffzustand und Wärmebehandlung.

# ZERSTÖRUNGSFREIE PRÜFVERFAHREN (ZFP / NDT)

## Bauteilintegrität sicherstellen.

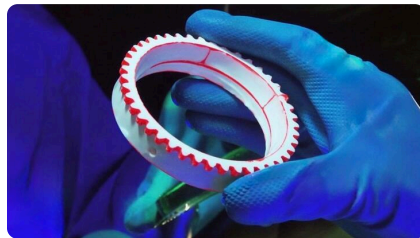
Zerstörungsfreie Prüfverfahren (ZFP / NDT) ermöglichen die Beurteilung von Bauteilen und Werkstoffen, ohne diese zu beschädigen – von der reinen Oberflächenprüfung bis ins Innere des Bauteils. Je nach Werkstoff, Geometrie und Fehlerbild kommen unterschiedliche Verfahren zum Einsatz, die wir einzeln oder kombiniert anwenden.

Mit zertifiziertem Prüfpersonal nach EN ISO 9712, normkonformer Dokumentation und über 30 Jahren Erfahrung in der industriellen Qualitätssicherung schaffen wir belastbare Entscheidungsgrundlagen – für Produktion, Wareneingang, Reklamation oder Lieferantenbewertung.



### Sichtprüfung (VT)

Visuelle Prüfung von Oberflächen und Geometrien – manuell oder kameragestützt zur Erkennung äußerer Fehler wie Risse, Grat, Verunreinigungen oder Formabweichungen.



### Farbeindringprüfung (PT)

Rissprüfung an nichtmagnetischen Werkstoffen – kapillareaktive Prüfmittel machen feinste Oberflächenrisse sichtbar.



### Magnetpulverprüfung (MT)

Rissprüfung an ferromagnetischen Werkstoffen – Sichtbarmachung oberflächennaher und randzonennaher Fehlstellen.



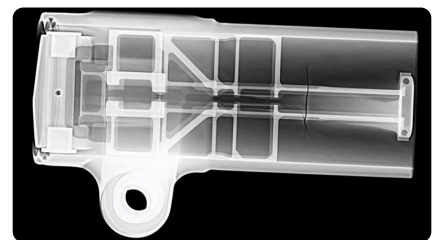
### Ultraschallprüfung (UT)

Volumenprüfung im Inneren des Bauteils – Detektion innerer Fehlstellen, Bindefehler oder Inhomogenitäten.



### Wirbelstromprüfung (ET)

Prüfung von Randzonen und Materialzustand – Erkennung von Rissen, Schleifbrand sowie Bewertung von Härte und Gefüge.



### Röntgenprüfung (RT)

Bildgebende Volumenprüfung – Sichtbarmachung innerer Strukturen und Fehlstellen mittels Strahlung.

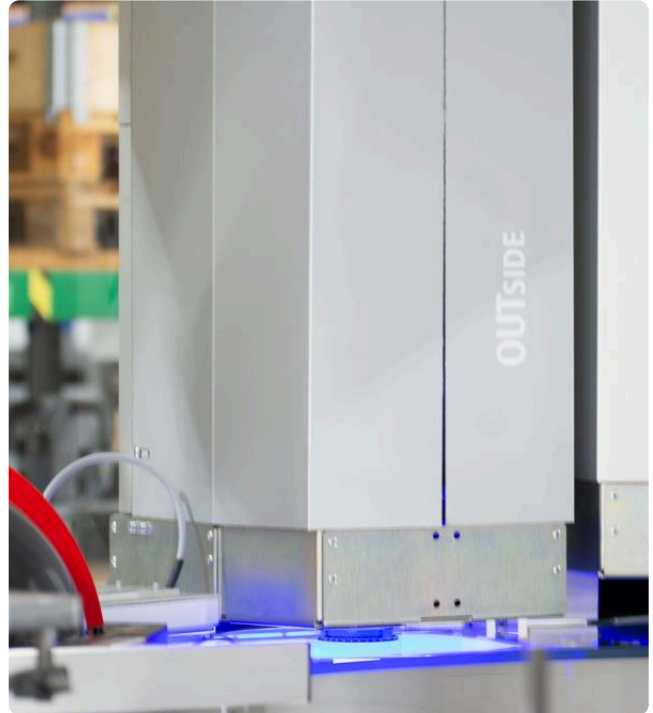


# VOLLAUTOMATISCHE KAMERAPRÜFUNG

## Höchste Präzision.

Mit unserem eigenen Automatenpark bieten wir die vollautomatische 100%-Prüfung Ihrer Bauteile – schnell, präzise und wirtschaftlich. Die Anlagen basieren auf der modernen Shape-from-Shading-Technologie und kombinieren optische Sicht- und Maßprüfung mit integrierter Wirbelstromprüfung in einem Prüfvorgang. So profitieren Sie von vollautomatisierter Qualitätssicherung, ohne selbst in Anlagen, Personal oder Wartungsstrukturen investieren zu müssen – mit allen Vorteilen einer skalierbaren Lösung, auch bei kleineren oder zeitlich begrenzten Projekten.

**Modernste Prüftechnologie als Dienstleistung – flexibel verfügbar, wirtschaftlich kalkulierbar.**



### Unser Prüfspektrum:



#### Art der Bauteile

Rotationssymmetrische und zylindrische Bauteile – Dichtungen, Präzisionsteile, Dreh-, Stanz-, Umform- und Verbindungselemente



#### Leistungsdaten

Taktzeiten ab 0,5 Sekunden pro Bauteil, Wiederholgenauigkeit  $\pm 1 \mu\text{m}$ , vollautomatische Sortierung



#### Materialien

Gummi, Metall und Kunststoff



#### Bauteilabmessungen

Durchmesser 5 bis 82 mm, Höhen 1 bis 40 mm



Detaillierte technische Daten und Anwendungsbeispiele finden Sie in unserer separaten Automatenbroschüre.



# Maßgeschneidert.

Nicht jede Prüfaufgabe lässt sich mit bestehenden Anlagen lösen. Wenn Bauteile, Taktzeiten oder Qualitätsanforderungen eine individuelle Lösung verlangen, entwickeln wir maßgeschneiderte Prüfautomaten – exakt abgestimmt auf Ihre Produkte und Prozesse.

Dabei beginnt Sondermaschinenbau für uns nicht mit Mechanik, sondern mit einem tiefen Verständnis von Bauteilen, Fehlerbildern und Prüfanforderungen. Mit über 30 Jahren Erfahrung in der industriellen Serienprüfung wissen wir, worauf es technisch wirklich ankommt – und übersetzen diese Erfahrung in wirtschaftlich sinnvolle, reproduzierbare Prüfanlagen.

## Unsere Rolle im Projekt:

Technomix übernimmt im Sondermaschinenbau die Rolle des technischen Gesamtverantwortlichen – von der Machbarkeitsbewertung über die technische Auslegung der Prüfarchitektur bis zur Begleitung von Validierung und Serienfreigabe. Die mechanische und elektrische Umsetzung erfolgt gemeinsam mit qualifizierten Partnerunternehmen aus unserem über Jahrzehnte gewachsenen Netzwerk – unter unserer technischen Leitung und Qualitätskontrolle.



### **Integration in Ihre Produktion:**

Die Prüfanlage wird direkt in Ihre Fertigung integriert – inline im Produktionsfluss oder als eigenständige Prüfzelle. Sie profitieren von sofortigen Prüfergebnissen und maximaler Prozesskontrolle.

### **Betrieb am Standort Technomix:**

Die Anlage wird an einem unserer Standorte betrieben – exklusiv für Ihr Unternehmen oder im wirtschaftlichen Sharing-Modell. Sie erhalten eine hochpräzise 100 %-Prüfung ohne eigene Investition oder Personalbindung.

# FULL-SERVICE & LOGISTIK

## Die Extrameile.

---

Qualitätssicherung endet nicht mit der Prüfung. Auf Wunsch übernehmen wir alle ergänzenden Schritte rund um Ihre Bauteile – von der Montage über die Nacharbeit und Verpackung bis hin zur kompletten logistischen Abwicklung zwischen Ihrem Werk, der Qualitätssicherung und dem Endkunden. So entsteht ein geschlossener Qualitätssicherungsablauf ohne Prozessbrüche – und Technomix wird auf Wunsch zur letzten qualitätssichernden Station vor Ihrem Endkunden.



### Montage

Verschrauben, Stecken, Fügen, Justieren, Kleben sowie Vor- und Endmontage von Baugruppen – ausgeführt nach Ihren Arbeitsanweisungen und Freigabeprozessen.



### Nacharbeit

Entgraten, Schleifen, Bohren, Reinigen, Lackieren – gezielte Aufbereitung von Bauteilen zur Wiederherstellung der Spezifikation, insbesondere bei Serienanläufen oder Reklamationsbearbeitungen.



### Verpackung

Konfektionierung, Blister-, Vakuum- und Schrumpfverpackung, Etikettierung und Kennzeichnung – inklusive White-Label-Versand im Namen des Auftraggebers.



### Logistik

Just-in-Time-Abholung und Lieferung mit eigenem Fuhrpark oder Partner-Speditionen, regelmäßige Milkrun-Touren, Anpassung an individuelle Lieferpläne (z.B. Web-EDI), überdachte Warenanlieferung bis 40t Sattelzug und vollständige Zollabwicklung im internationalen Warenverkehr.

# Direkt bei Ihnen vor Ort.

---

Nicht jede Prüfung kann oder soll außerhalb Ihres Werks stattfinden. Mit unserem Onsite Management übernehmen wir Ihre Qualitätssicherung dort, wo sie gebraucht wird – direkt in Ihrer Produktionsumgebung. Unser qualifiziertes, validiertes Prüfpersonal kommt mit dem nötigen Equipment zu Ihnen und übernimmt alle Qualitätssicherungsaufgaben, die bei Ihnen

anfallen – flexibel skalierbar, kurz- oder langfristig und im Rahmen eines klar definierten Werkvertrags. Anders als bei klassischer Personalvermittlung erhalten Sie keine einzelnen Arbeitskräfte, sondern eine vollwertige Prüfleistung mit klar geregelten Verantwortlichkeiten – ohne arbeitsrechtliche Themen oder Aufbau eigener Strukturen.

## Wann Onsite Management sinnvoll ist:

- Wenn Bauteile aus regulatorischen oder vertraglichen Gründen das Werk nicht verlassen dürfen
- In zeitkritischen Situationen wie drohendem Lieferstopp oder akuter Reklamation
- Bei sehr großen oder schwer transportierbaren Bauteilen
- Wenn sensible Produkte oder Fertigungsinformationen vertraulich behandelt werden müssen
- Wenn Sie den Prüfprozess direkt vor Ort beobachten und begleiten möchten
- Bei Kapazitätsengpässen in der internen Qualitätssicherung während laufender Produktion

## Was Sie von uns erhalten:

- Qualifiziertes, validiertes Prüfpersonal mit umfassender Einarbeitung und regelmäßigen Validierungsprüfungen
- Eigenes Prüfequipment, je nach Anforderung
- Vollständige organisatorische Abwicklung – von der Anreise über die Unterbringung bis zur langfristigen Einsatzplanung
- Werkvertrag-basiertes Leistungsmodell mit klar definiertem Umfang und Verantwortlichkeiten
- Skalierbarkeit von wenigen Tagen bis zu mehrjährigen Einsätzen



## DER TYPISCHE ABLAUF EINER PRÜFUNG

# Vom ersten bis zum letzten Bauteil.

So unterschiedlich Bauteile, Anforderungen und Branchen sind – unser Vorgehen folgt einem klaren, strukturierten Ablauf. Vom Wareneingang bis zum Warenausgang sorgen wir dafür, dass jeder Schritt nachvollziehbar, dokumentiert und auditfähig ist. Was uns dabei auszeichnet, ist nicht nur der Prozess selbst, sondern die Art und Weise, wie wir Sie über alle Schritte hinweg begleiten.

01

### Wareneingang

Strukturierte Annahme, Identifikation und Mengenkontrolle Ihrer Bauteile – als Basis für jede weitere Prüfaktivität.

02

### Prüfvorbereitung

Erstellung von Prüfanweisungen und Fehlerkatalogen und Auswahl des passenden Prüfverfahrens.

03

### Prüfung

Manuell, automatisiert oder kombiniert – je nach Anforderung. Ausgeführt von qualifiziertem, validiertem Prüfpersonal mit modernster Technologie.

04

### Reporting

Fehlersammelkarten, Bilddokumentation mit hochauflösenden Digitalmikroskopen und individuelle Fehlerkataloge auf Wunsch.

05

### Sortierung & Nacharbeit

Trennung in Gut-, Schlecht- und Nacharbeitsteile, optional ergänzt um direkte Nacharbeit zur Wiederverwendung von Bauteilen.

06

### Warenausgang

Verpackung nach Ihren Vorgaben, Etikettierung, Kennzeichnung und Übergabe an Ihre Logistik oder direkt an Ihren Endkunden.

## Während der gesamten Prüfung:

- Feste Ansprechperson vom Wareneingang bis zum Warenausgang – kein wechselnder Kontakt, keine Übergaben
- Proaktive Updates zu Prüffortschritt, geprüften Mengen und identifizierten Fehlerbildern
- Sofortige Information bei unerwarteten Auffälligkeiten oder neuen Fehlerbildern
- Detaillierte Dokumentation in Form von Fehlersammelkarten und kundenspezifischen Reports
- Mit einer durchschnittlichen PPM-Rate von 100–130 pro Mitarbeitenden liegen wir deutlich unter dem statistischen Branchendurchschnitt von über 1.000



# Acht Gründe, die für uns sprechen.

---

01

### Echter Komplettanbieter für industrielle Qualitätssicherung

Manuelle Prüfung, vollautomatisierte Kameraprüfung, ZfP/NDT, Sondermaschinenbau und Full-ServiceLeistungen – wir decken alles ab, was mit Qualitätssicherung zu tun hat. Und auch alles, was darüber hinausgeht.

02

### Über 30+ Jahre Technologiekompetenz

Seit über drei Jahrzehnten entwickeln wir Prüflösungen für die industrielle Praxis – mit dem Erfahrungsschatz, der nur durch jahrzehntelange Serienprüfung entsteht, und der technologischen Offenheit, die heute gefragt ist.

03

### Modernste Prüftechnologie ohne Eigeninvestition

Mit unserem eigenen Automatenpark – darunter Anlagen mit Shape-from-Shading-Technologie – profitieren Sie von vollautomatisierter Qualitätssicherung, ohne selbst investieren zu müssen. Schnell, präzise und wirtschaftlich.

04

### Geprüftes und validiertes Personal

Unser Prüfpersonal durchläuft eine strukturierte Auswahl, eine intensive Einarbeitung und regelmäßige Validierungsprüfungen. So stellen wir sicher, dass Sie konstant verlässliche Ergebnisse erhalten – Tag für Tag.

05

### Kurzfristigkeit und Reaktionsstärke

Wenn es schnell gehen muss, sind wir da. Auch dringende Prüfaufträge übernehmen wir termintreu und strukturiert – ob Reklamation, Engpass oder Sondersituation.

06

### Flexibilität

Bei uns, bei Ihnen oder kombiniert: Wir liefern unsere Prüfleistungen genau dort, wo sie gebraucht werden – exklusiv für Sie oder im wirtschaftlich attraktiven Sharing-Modell auf unseren Anlagen.

07

### Wirtschaftliche Standortstruktur

Mit Standorten in Deutschland und Tschechien bieten wir wettbewerbsfähige Kostenmodelle – ohne Abstriche bei Qualität, Reaktionsgeschwindigkeit oder Verlässlichkeit.

08

### Starkes Partnernetzwerk

Wo unsere eigenen Leistungen enden, beginnt unser Netzwerk. Aus Allianz-, Technologie- und Industriepartnern entstehen Lösungen, die über das Standardportfolio hinausgehen – und genau das tun, was Sie brauchen.

## KONTAKT

# Kontaktieren Sie uns - einfach und direkt!

---

Jedes Projekt beginnt mit der richtigen Entscheidung - Mit Technomix wählen Sie einen Partner, der Qualität, Verlässlichkeit und passgenaue Lösungen vereint. Wir freuen uns auf Ihre Anfrage!



### Technomix Group

Gewerbegebiet Limbach 6  
96178 Pommersfelden  
Deutschland



+49 (0)9548 - 9828 0



info@technomix.de



www.technomix.eu



### Unsere Zertifizierungen:

DIN EN ISO **9001**  
DIN EN ISO **14001**  
EN **9100**

